

DANS CE CADRE	Académie :	Session :	
	Examen :	Série :	
	Spécialité/option :	Repère de l'épreuve :	
	Epreuve/sous épreuve :		
	NOM :		
	(en majuscule, suivi s'il y a lieu, du nom d'épouse)		
NE RIEN ÉCRIRE	Prénoms :	N° du candidat	
	Né(e) le :	(le numéro est celui qui figure sur la convocation ou liste d'appel)	
	Appréciation du correcteur		
	Note :		

Il est interdit aux candidats de signer leur composition ou d'y mettre un signe quelconque pouvant indiquer sa provenance.

SESSION 2025

CERTIFICAT DE SPÉCIALISATION ZINGUEUR

ÉPREUVE EP1 Étude et préparation d'une intervention

SUJET

Dès que le sujet vous est remis, assurez-vous qu'il est complet.

Il se compose :

- du dossier réponses qui comporte 12 pages numérotées de 1/12 à 12/12, à rendre à la fin de l'épreuve ;
- du dossier technique pdf qui comporte 8 pages numérotées de 1/8 à 8/8, à rendre à la fin de l'épreuve ;
- d'une maquette numérique BIM.

Matériel autorisé :

L'usage de la calculatrice avec mode examen actif est autorisé.

L'usage de la calculatrice sans mémoire, « type collège » est autorisé.

Le prêt entre candidats est interdit.

DOSSIER À RENDRE À LA FIN DE L'ÉPREUVE

CS ZINGUEUR	Session 2025	SUJET
EP1 : Étude et préparation d'une intervention	25-CS3-ZI-EP1-ME1	
ÉCRIT	Durée : 2h00	Coefficient : 3
		Page 1/12

NE RIEN ÉCRIRE DANS CETTE PARTIE

Sommaire

Compétences visées		Pages	Questions	1	2	3	4
				Compétence non acquise	Compétence en cours acquisition non stabilisée	Compétence partiellement acquise	Compétence totalement acquise et transférable
C.2.1.2	Proposer une solution technique permettant la réalisation et la mise en œuvre.	3 5 7 11	1.1 2.2 3.1				
C.1.1.2	Compléter et transmettre un document technique.	3 8 9 11	1.1 3.3 3.4 4.3				
C.2.1.1	Analyser l'environnement afin de résoudre un point singulier.	5 6 7	1.2 2.1 2.3 3.2				
C.1.1.1	Prendre connaissance d'une consigne, d'un document technique.	10 11 12	4.1 4.2 5.1 5.2				
Note issue du tableur						/20

CS ZINGUEUR	Session 2025		SUJET
EP1 : Etude et préparation d'une intervention	25-CS3-ZI-EP1-ME1		
ÉCRIT	Durée : 2h00	Coefficient : 3	Page 2/12

NE RIEN ÉCRIRE DANS CETTE PARTIE

1. Étude des évacuations pluviales.

On donne		On exige			
Le C.C.T.P. La maquette numérique BIM. Le dossier technique. Le dessin pré-tracé. La légende.		La solution technique proposée répond à la problématique. Elle est pertinente et réaliste. Le document proposé est complété d'une manière claire et exhaustive. La procédure de transmission est respectée.			
C 2.1.2	Proposer une solution technique permettant la réalisation et la mise en œuvre	1	2	3	4
C 1.1.2	Compléter et transmettre un document technique.				

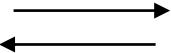


On vous demande de faire l'étude des gouttières des versants sur la page 4/12.

CS ZINGUEUR	Session 2025		SUJET
EP1 : Etude et préparation d'une intervention	25-CS3-ZI-EP1-ME1		
ÉCRIT	Durée : 2h00	Coefficient : 3	Page 3/12

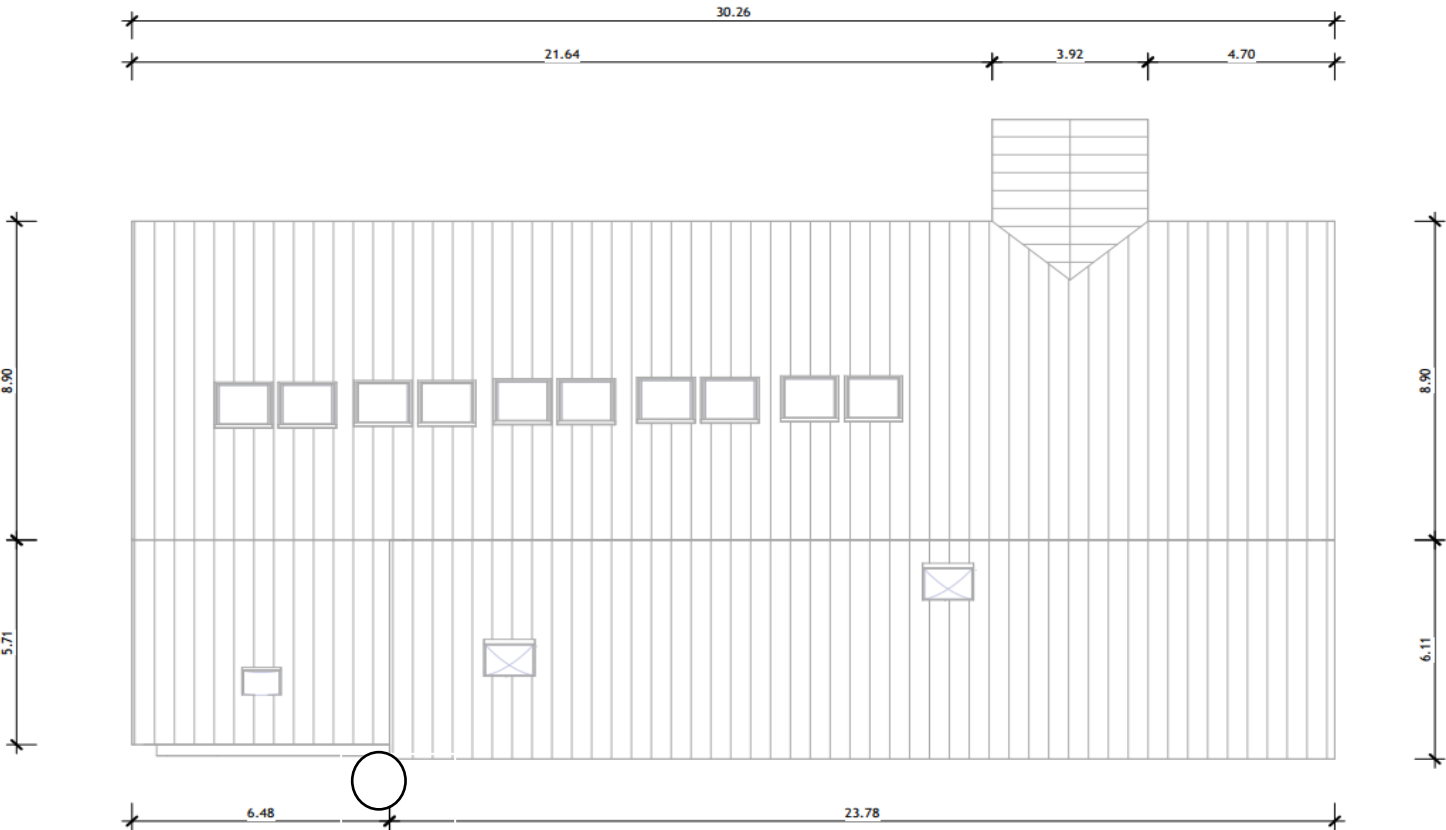
NE RIEN ÉCRIRE DANS CETTE PARTIE

1.1 Légender la solution technique afin de réaliser les évacuations des eaux pluviales sur le long pan SUD.

Légende :

Sens de l'eau
Tuyau d'eau pluviale
Dilatation



CS ZINGUEUR	Session 2025		SUJET
EP1 : Etude et préparation d'une intervention	25-CS3-ZI-EP1-ME1		
ÉCRIT	Durée : 2h00	Coefficient : 3	Page 4/12

NE RIEN ÉCRIRE DANS CETTE PARTIE

On donne		On exige			
Le dossier technique. La maquette numérique BIM.		La proposition prend en compte les contraintes environnementales.			
C 2.1.1	Analyser l'environnement afin de résoudre un point singulier.	1	2	3	4

1.2 Rechercher et indiquer le type de dilatation le plus approprié à votre solution de mise en œuvre.

.....

2. Fenêtre de toit.

On donne		On exige			
Le dossier technique. La maquette numérique BIM.		La proposition prend en compte les contraintes environnementales.			
C 2.1.1	Analyser l'environnement afin de résoudre un point singulier.	1	2	3	4

2.1 Rechercher et cocher le kit de raccord à utiliser pour le raccord des fenêtres de toit sur couverture métallique.

☐ EDJ

☐ EDP

☐ ZWC

On donne		On exige			
Le dossier technique. La région 2. La pente 35°. La pose en longue bande.		La solution technique proposée répond à la problématique. Elle est pertinente et réaliste.			
C 2.1.2	Proposer une solution technique permettant la réalisation et la mise en œuvre.	1	2	3	4

2.2 Rechercher et indiquer la valeur du recouvrement transversal sur le derrière de la fenêtre de toit.

.....

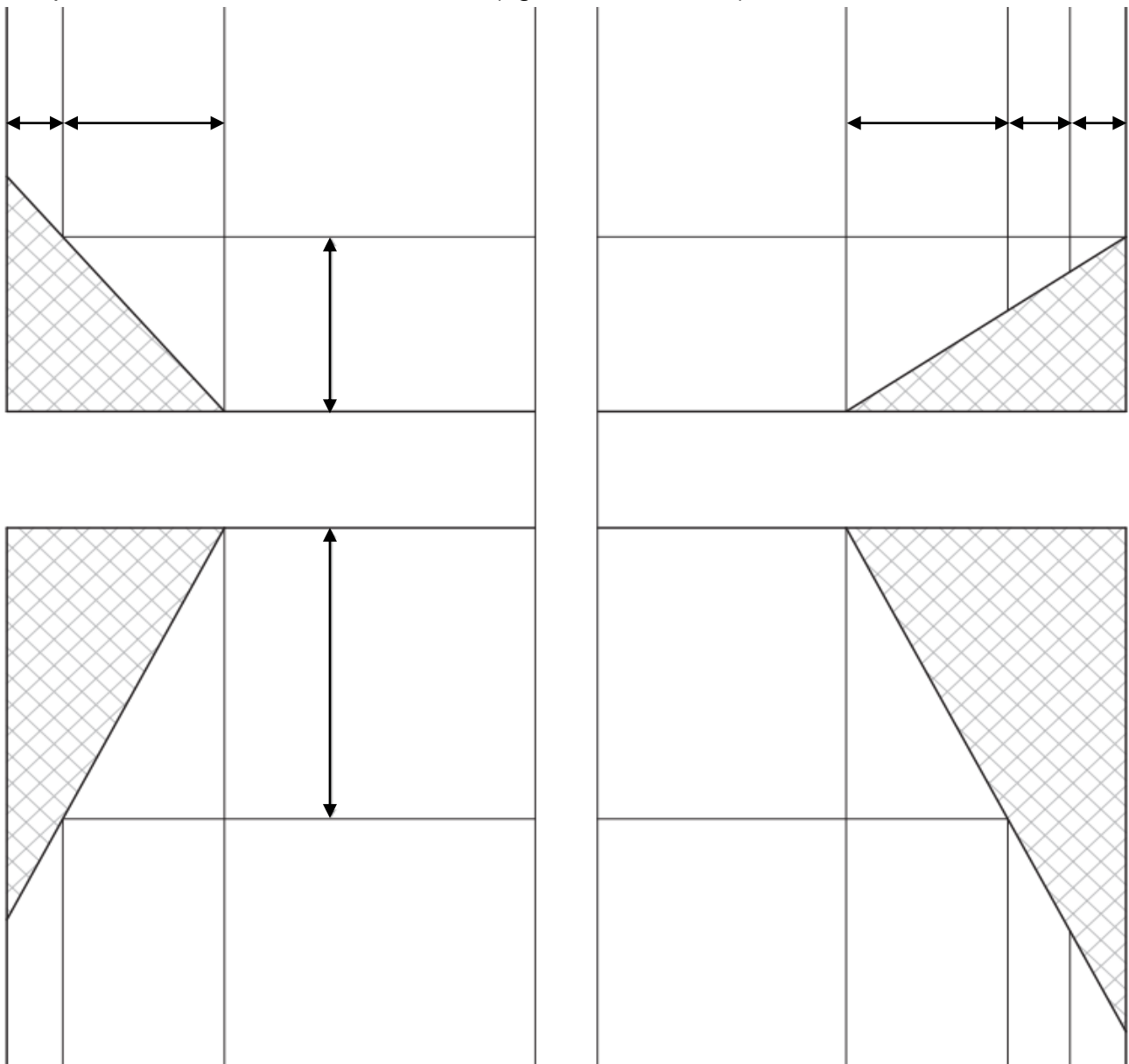
.....

CS ZINGUEUR	Session 2025		SUJET
EP1 : Etude et préparation d'une intervention	25-CS3-ZI-EP1-ME1		
ÉCRIT	Durée : 2h00	Coefficient : 3	Page 5/12

NE RIEN ÉCRIRE DANS CETTE PARTIE

On donne		On exige			
Le dossier technique.		La proposition prend en compte les contraintes environnementales.			
C 2.1.1	Analyser l'environnement afin de résoudre un point singulier.	1	2	3	4

2.3 Compléter et coter le dessin ci-dessous (agrafure de 60 mm).



CS ZINGUEUR	Session 2025		SUJET
EP1 : Etude et préparation d'une intervention	25-CS3-ZI-EP1-ME1		
ÉCRIT	Durée : 2h00	Coefficient : 3	Page 6/12

NE RIEN ÉCRIRE DANS CETTE PARTIE

3. Étude de la noue.

On donne		On exige			
La pente de la noue = 24°. L'angle d'ouverture de la noue = 132°. La surface en plan recueillie = 18 m².		La solution technique proposée répond à la problématique. Elle est pertinente et réaliste.			
C 2.1.2	Proposer une solution technique permettant la réalisation et la mise en œuvre.	1	2	3	4

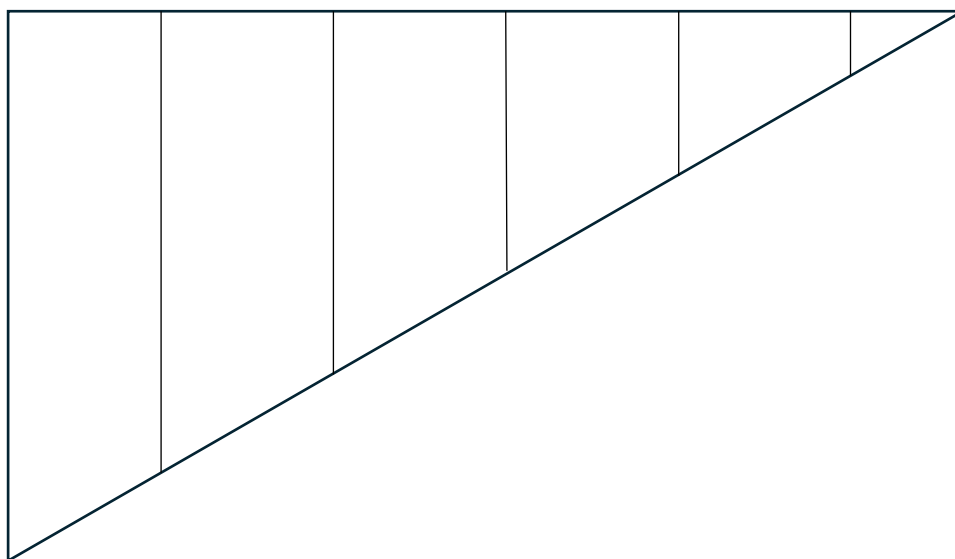
3.1 Rechercher et indiquer la valeur du développé de la noue.

.....

.....

On donne		On exige			
Le dessin.		La proposition prend en compte les contraintes environnementales.			
C 2.1.1	Analyser l'environnement afin de résoudre un point singulier.	1	2	3	4

3.2 Indiquer par une flèche le sens de pose des bacs dans la noue.

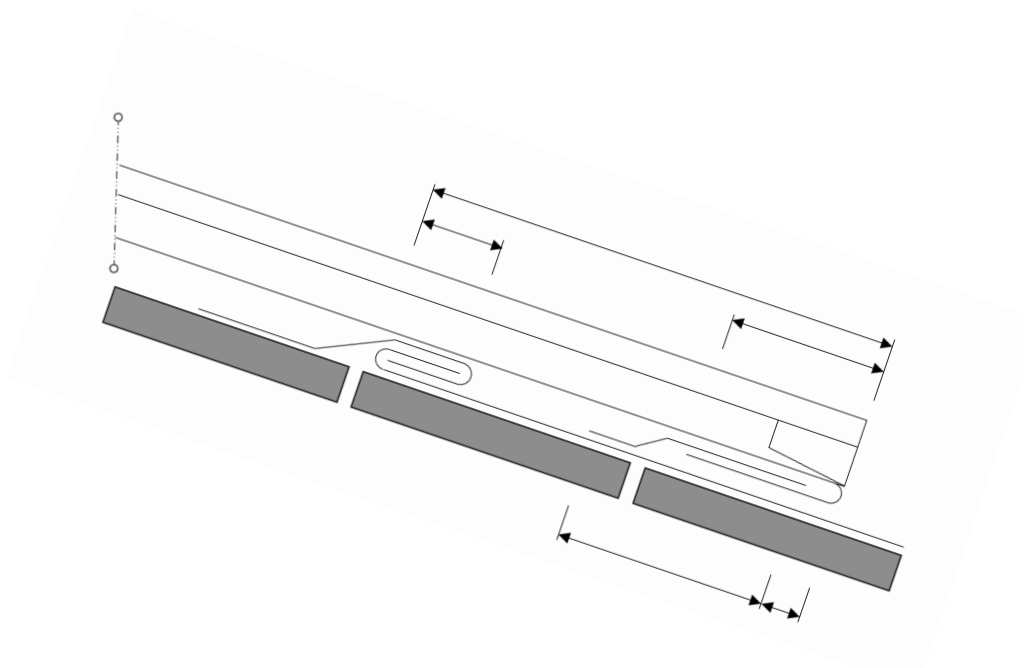


CS ZINGUEUR	Session 2025		SUJET
EP1 : Etude et préparation d'une intervention	25-CS3-ZI-EP1-ME1		
ÉCRIT	Durée : 2h00	Coefficient : 3	Page 7/12

NE RIEN ÉCRIRE DANS CETTE PARTIE

On donne		On exige			
Le dossier technique. $R=180$ mm.		Le document proposé est complété d'une manière claire et exhaustive. La procédure de transmission est respectée.			
C 1.1.2	Compléter et transmettre un document technique.	1	2	3	4

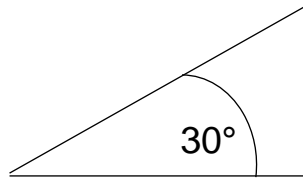
3.3 Rechercher et compléter le dessin de l'agrafure de la noue ci-dessous.



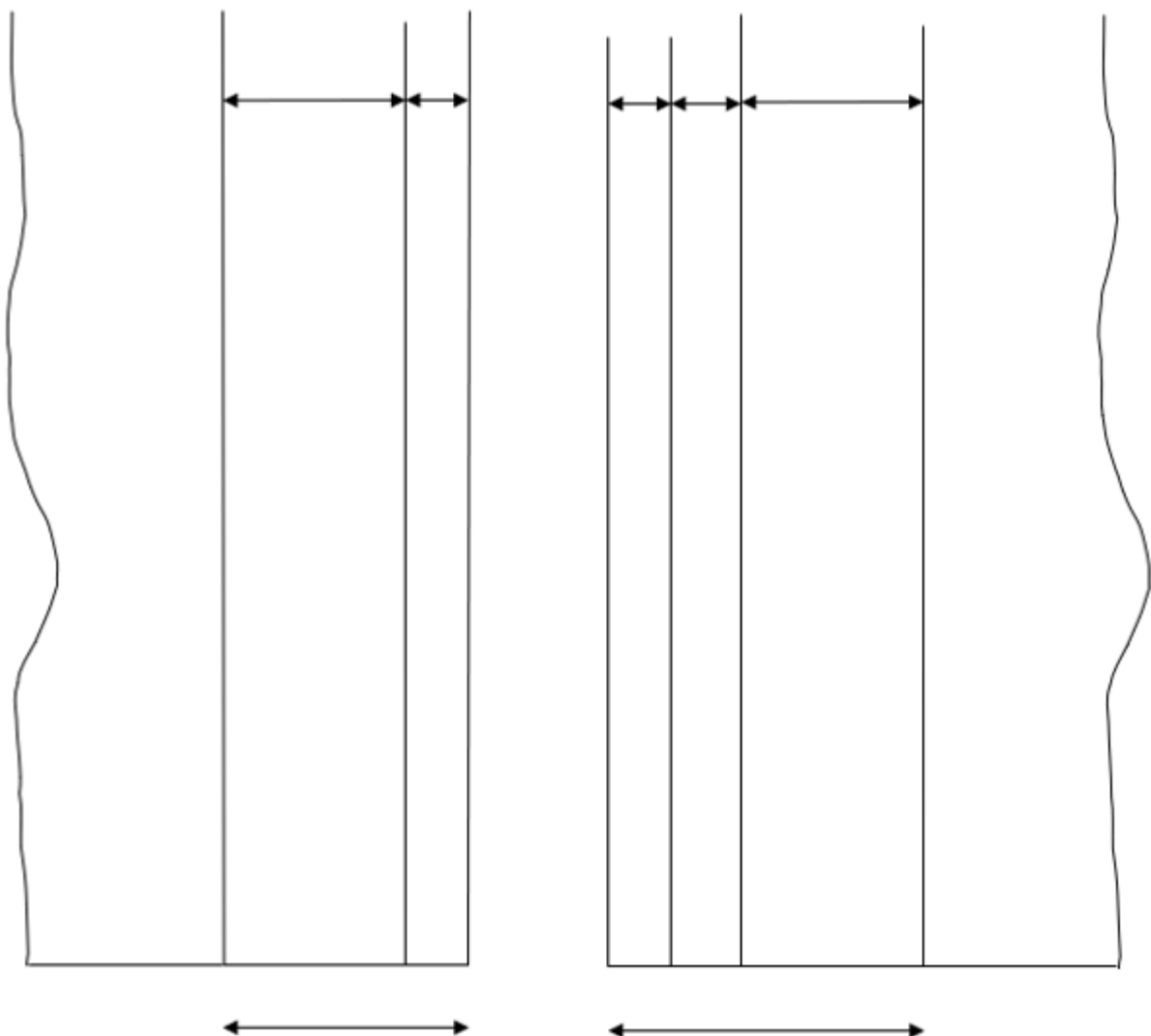
CS ZINGUEUR	Session 2025		SUJET
EP1 : Etude et préparation d'une intervention	25-CS3-ZI-EP1-ME1		
ÉCRIT	Durée : 2h00	Coefficient : 3	Page 8/12

NE RIEN ÉCRIRE DANS CETTE PARTIE

On donne		On exige			
L'angle de la noue. Le dossier technique.		Le document proposé est complété d'une manière claire et exhaustive. La procédure de transmission est respectée.			
C 1.1.2	Compléter et transmettre un document technique.	1	2	3	4



3.4 Compléter le dessin ci-dessous avec un pied à languette étirée.



CS ZINGUEUR	Session 2025		SUJET
EP1 : Etude et préparation d'une intervention	25-CS3-ZI-EP1-ME1		
ÉCRIT	Durée : 2h00	Coefficient : 3	Page 9/12

NE RIEN ÉCRIRE DANS CETTE PARTIE

4. Étude de la mise en œuvre.

On donne		On exige			
Le dossier technique.		La consigne, le document et leurs finalités sont compris et respectés (document en français et en anglais).			
C 1.1.1	Prendre connaissance d'une consigne, d'un document technique.	1	2	3	4

4.1 Rechercher et entourer le type de patte coulissante pour un profil n°1.



On donne		On exige			
Le dossier technique.		La consigne, le document et leurs finalités sont compris et respectés (document en français et en anglais).			
C 1.1.1	Prendre connaissance d'une consigne, d'un document technique.	1	2	3	4

4.2 Rechercher et indiquer la référence du D.T.U en vigueur pour la réalisation d'une couverture en zinc joint-debout.

.....

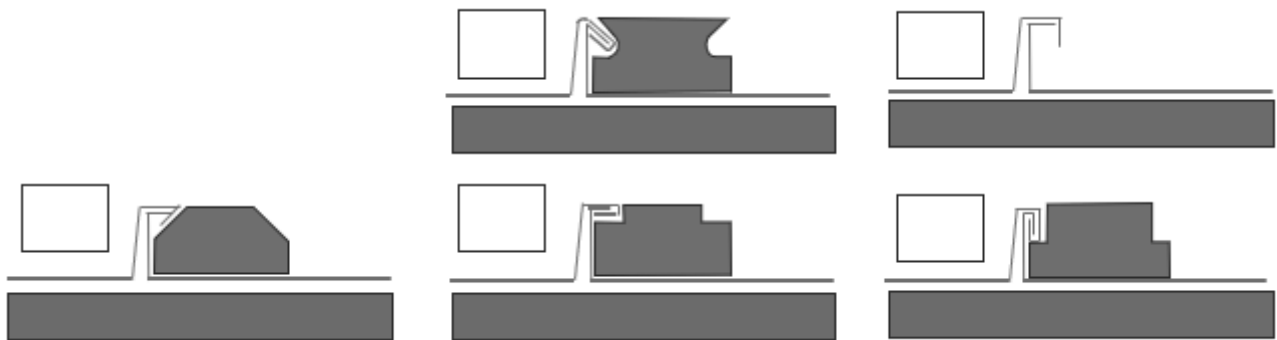
.....

CS ZINGUEUR	Session 2025		SUJET
EP1 : Etude et préparation d'une intervention	25-CS3-ZI-EP1-ME1		
ÉCRIT	Durée : 2h00	Coefficient : 3	Page 10/12

NE RIEN ÉCRIRE DANS CETTE PARTIE

On donne		On exige			
Les propositions graphiques ci-dessous.		Le document proposé est complété d'une manière claire et exhaustive. La procédure de transmission est respectée.			
C 1.1.2	Compléter et transmettre un document technique.	1	2	3	4

4.3 Numéroté de 1 à 5 les différentes phases du sertissage mécanique.



5. Joint debout en bardage.

On donne		On exige			
Le dossier technique.		La consigne, le document et leurs finalités sont compris et respectés (document en français et en anglais).			
C 1.1.1	Prendre connaissance d'une consigne, d'un document technique.	1	2	3	4

5.1 Rechercher et indiquer l'épaisseur minimum du zinc pour une pose en bardage < 3 ml.

.....

.....

CS ZINGUEUR	Session 2025		SUJET
EP1 : Etude et préparation d'une intervention	25-CS3-ZI-EP1-ME1		
ÉCRIT	Durée : 2h00	Coefficient : 3	Page 11/12

NE RIEN ÉCRIRE DANS CETTE PARTIE

On donne		On exige			
Le dossier technique.		La consigne, le document et leurs finalités sont compris et respectés (document en français et en anglais).			
C 1.1.1	Prendre connaissance d'une consigne, d'un document technique.	1	2	3	4

5.2 Rechercher et indiquer la longueur maximum recommandée d'un bac de bardage en pose verticale.

.....

.....

CS ZINGUEUR	Session 2025		SUJET
EP1 : Etude et préparation d'une intervention	25-CS3-ZI-EP1-ME1		
ÉCRIT	Durée : 2h00	Coefficient : 3	Page 12/12